



**L&S.**

*edilresine tvv group*

**VOYAGER**<sup>®</sup>  
Ingeniería Sostenible

 **CONSULT MAR**



▶ **OBRAS**

- ✓ Obras Civiles
- ✓ Obras Marítimas
- ✓ Proyectos energéticos, eólicos y solares.

▶ **SERVICIOS**

- ✓ Asesorías en Estudios de Impacto Ambiental
- ✓ Análisis de muestras y tratamientos de Agua y Sedimentos
- ✓ Asesorías, Ingeniería
- ✓ Estudios de Ingeniería
- ✓ Servicios Marítimos
- ✓ Mediciones



# OBRAS

## ✓ OBRAS CIVILES

- Proyectos de Cálculo y Obras Civiles asociadas a proyectos energéticos, eólicos y solares.
- Movimientos de tierra y excavaciones con maquinaria pesada.
- Obras de urbanización y alcantarillado
- Construcción y remodelaciones.

## ✓ OBRAS MARÍTIMAS

- Dragados de fondo Marino y Fluvial
- Obras Marítimas y Fluviales
- Enrocados Marítimos y Fluviales



# SERVICIOS

## ✓ ESTUDIOS DE INGENIERÍA

- Ingeniería Civil
- Ingeniería de Procesos
- Estudios Topográficos y de Geomensuras con tecnología GPS y Drones
- Estudios de Suelos

## ✓ SERVICIOS MARÍTIMOS

- Estudios y Declaraciones de Impacto Ambiental de acuerdo a la legislación vigente
- Batimetrías de Precisión
- Determinación de Líneas de Playa
- Buceo Comercial
- Inspecciones Submarinas
- Conservaciones de Terminales Marítimos
- Conservaciones y mantenciones a Boyas de amarre y Emisarios Submarinos.





## SERVICIOS

### ✓ ANÁLISIS DE MUESTRAS Y LABORATORIOS

- Ensayos y muestreo de laboratorio
- Mediciones en Áreas de Eficiencia Energética
- Procesos y proyectos de ingeniería térmica y mecánica

### ✓ ASESORÍAS, INGENIERÍA

- Asesorías y Estudios Oceanográficos
- Asesorías y Consultorías Marítimas
- Asesorías y Proyectos de Eficiencia Energética
- Asesorías y Consultorías en Medio Ambiente
- Asesorías y Consultorías en Prevención de Riesgos
- Asesorías en Participación Ciudadana
- Estudios Geológicos y de Prospección
- Servicios de inspecciones Técnicas en Obras Civiles y Marítimas

# PROFESIONALES

## **German López Figueroa**

Especialista FenderTeam e Ing. Portuaria  
Director Comercial

## **ALEJANDRO PIMENTEL CANDIA**

Ingeniero Civil Industrial - Hidrógrafo  
Especialista en Hidrografía e Ingeniería Portuaria  
Gerente General

## **JAIME ORTIZ MERCADO**

Ingeniero Civil U. de Chile  
Especialista en Ingeniería Portuaria  
Gerente de Operaciones

## **CRISTOBAL FERNANDOIS UIloa**

Ingeniero Civil PUCV  
Ingeniero de Proyectos

## **EDGARDO VEGA C.**

Ingeniero en Prevención de Riesgos, Calidad y Ambiente.  
Superintendente HQSE

## **JORGE MATURANA CASTRO**

Supervisor y Coordinador de Terreno

## **MANUEL VILLAR S.**

Ingeniero Geomensor

## **FRANCISCA HERRERA B.**

Ingeniero en Prevención de Riesgos

## **TAMARA HEVIA FIGUEROA**

Experta en Prevención de Riesgos

## **MYRIAM HORMAZABAL LOBOS**

Ingeniero en Medio Ambiente

## **WLADIMIR BARRIENTOS S.**

Ingeniero en Medio Ambiente

## **REINALDO LAFUENTE ALCAYAGA**

Topógrafo

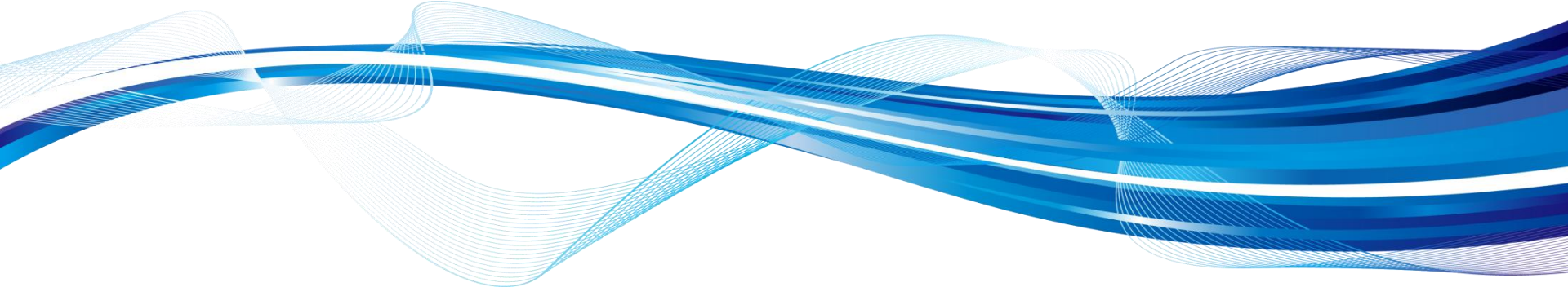
## **CHRISTIAN GARCIA C.**

Buzo Comercial-Supervisor y Contratista

**ASESORÍA INSPECCIÓN TÉCNICA CONSTRUCCIÓN COLECTOR LM2 PUNTA ARENAS - DIRECCIÓN DE OBRAS  
HIDRAÚLICAS-FENIX INGENIERIA.**







PARQUE EÓLICO SAN PEDRO, EN CHILOÉ::  
DISEÑOS CAMINOS DE CONSTRUCCIÓN  
Y MANTENCIÓN LÍNEA DE ALTA TENSIÓN

PARQUE EÓLICO TALINAY: 243 AEROGENERADORES  
COMUNA OVALLE, IV REGIÓN.





**DRAGADO DE FONDO MARINO CALETA BARRANCO AMARILLO  
PUNTA ARENAS DIRECCION DE OBRAS PORTUARIAS.- PEY Y CIA LTDA..**



**ESTUDIOS DE LÍNEA DE PLAYA  
SECTOR RIO PASCUA XI REGIÓN**

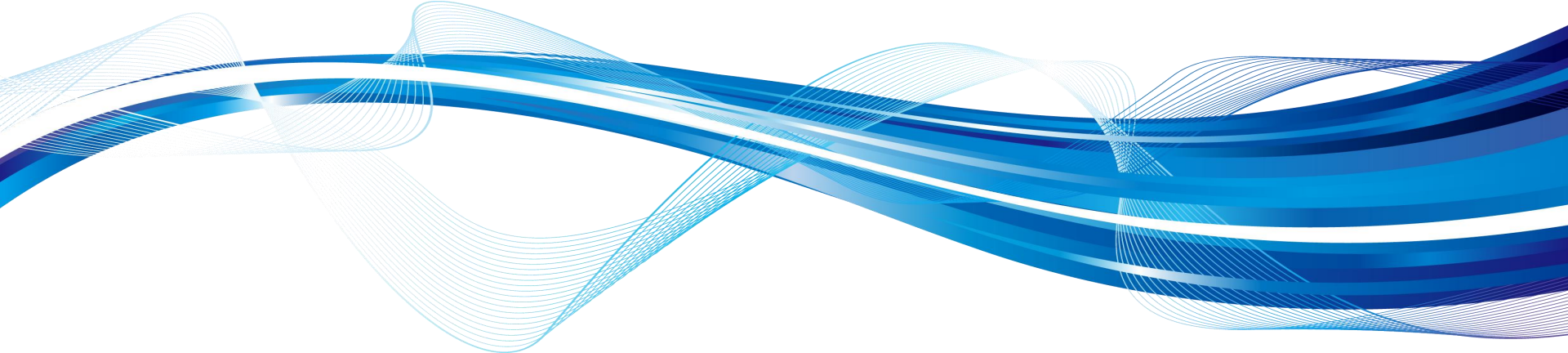


**ESTUDIOS DE MAREA SECTOR  
RIO PASCUA XI REGIÓN**



**ESTUDIOS DE BATIMETRÍA SECTOR  
RIO PASCUA XI REGIÓN**





**ESTUDIOS SEDIMENTOS CALETA SAN MARCOS-IQUIQUE  
DIRECCION DE OBRAS PORTUARIAS.**



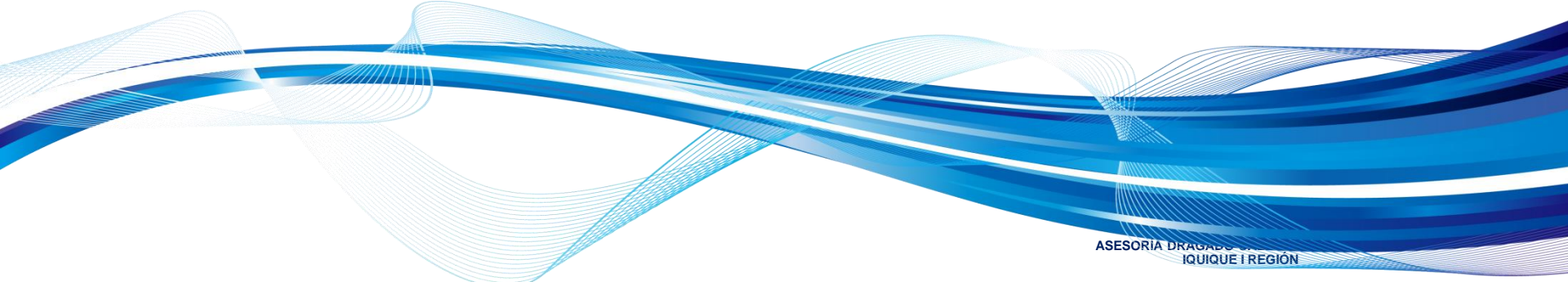
**DRAGADO DE FONDO MARINO CALETA BARRANCO AMARILLO  
PUNTA ARENAS DIRECCION DE OBRAS PORTUARIAS.-PEY Y CIA LTDA.**



**ESTUDIOS SEDIMENTOS CALETA BARRANCO AMARILLO  
PUNTA ARENAS DIRECCION DE OBRAS PORTUARIAS – PEY Y CIA LTDA..**







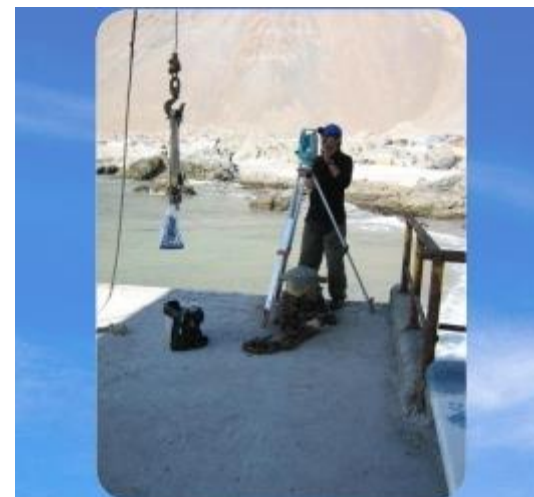
ASESORÍA CONSTRUCCION PUERTO CORONEL  
CORONEL VIII REGIÓN



ASESORÍA DRAGADO PUERTO TALCAHUANO  
TALCAHUANO VIII REGIÓN



MEDICIONES DE GEODÉSIA Y TOPOGRAFÍA IQUIQUE  
PROYECTO TELEFÉRICO AGUNSA.





**ESTACIÓN BASE GPS VINCULACIÓN GEODÉSICA  
PARA TRABAJOS DE LÍNEAS DE PLAYA  
FIORDO DE AYSÉN, PUERTO AYSÉN**



**ESTACIÓN BASE GPS PARA TRABAJOS DE LÍNEAS DE PLAYA  
FIORDO DE AYSÉN, PUERTO AYSÉN**



**ESTACIÓN BASE GPS Y MEDICIÓN DE LÍNEAS DE PLAYA  
FIORDO DE AYSÉN, PUERTO AYSÉN**



**REUNIÓN DE COORDINACIÓN CON AUTORIDAD MARÍTIMA  
DE CALBUCO, PUERTO MONTT**



**MEDICIÓN DE LÍNEAS DE PLAYA  
FIORDO DE AYSÉN, PUERTO AYSÉN**



**MEDICIÓN DE LÍNEAS DE PLAYA  
CALBUCO, PUERTO MONTT**





Trabajos de buceo con globos de levante



Inspección y mantenimiento de Boyas



Inspecciones y Filmaciones  
a instalaciones portuarias, emisarios y líneas submarinas.



## Reparación Socavón Sitios 7 y 8 TCVAL Puerto de Valparaíso



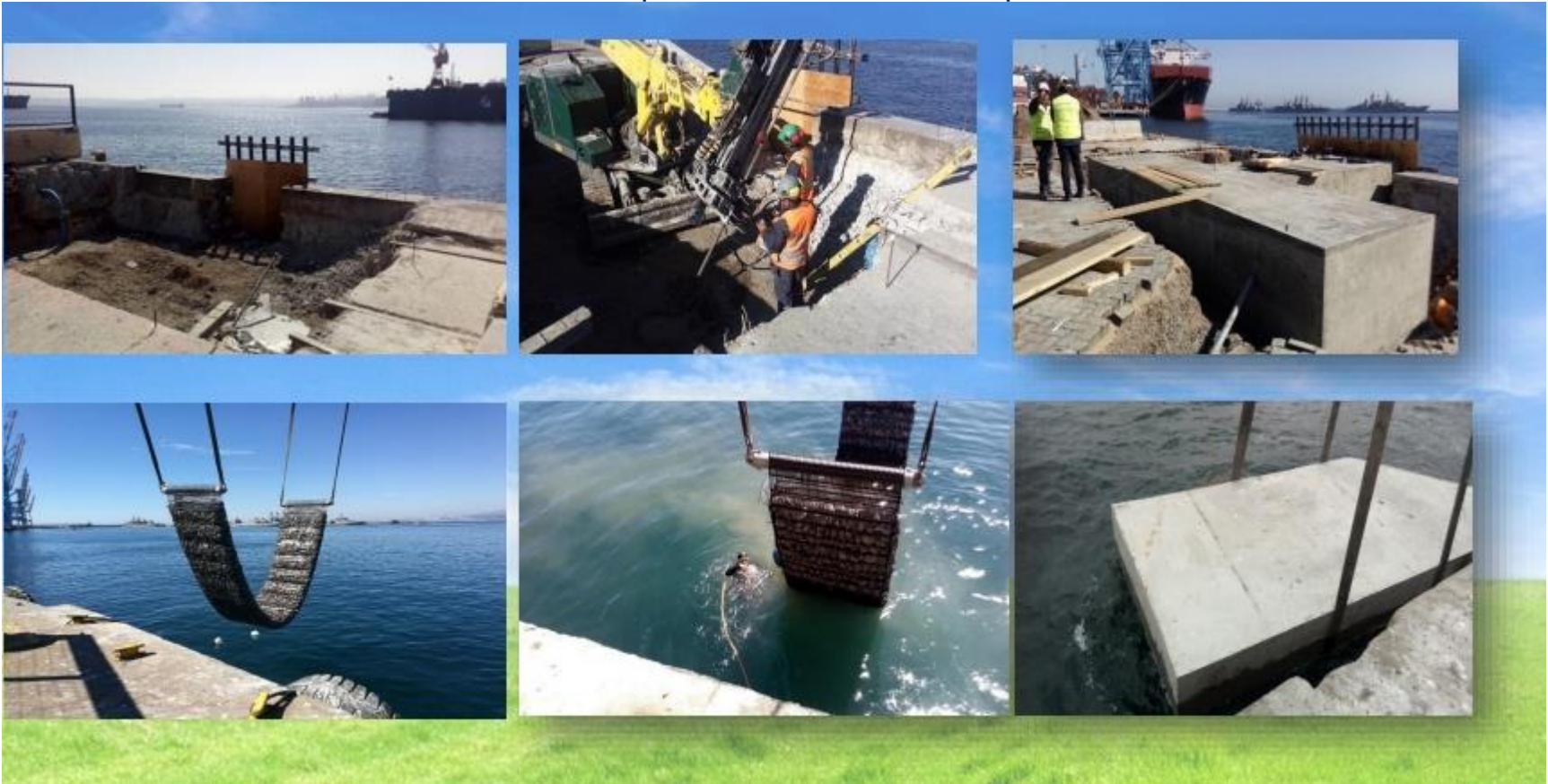
## Batimetría de Precisión Sitios 6, 7 y 8 TCVAL Puerto de Valparaíso






# INSPECCIÓN TÉCNICA DE OBRAS

Inspección Técnica de Obra  
Proyecto: Reforzamiento de Fondo Marino e Instalación Nuevas Bitas de Amarre  
Terminal Cerros de Valparaíso S.A. - Puerto Valparaíso



- 
- ✓ Por nuestro profesionalismo, experiencia, seriedad y compromiso.
  - ✓ Porque sabemos la importancia de sus Proyectos.
  - ✓ Porque creemos en el DESARROLLO SOSTENIBLE.
  - ✓ Porque trabajamos mas que unidos.
  - ✓ Porque trabajamos en la PREVENCIÓN DE RIESGOS.
  - ✓ Porque CUIDAMOS EL MEDIO AMBIENTE
  - ✓ Porque hacerlo bien, es nuestra forma.
  - ✓ Porque apuntamos al control y mejoramiento continuo.